

戦略営農 Navi ご担当者様

2023年4月17日
株式会社インフォファーム

「戦略営農 Navi」の機能強化版（バージョン 5.2.0）を出荷開始

平素は格別なお引き立てを賜り厚くお礼申し上げます。

また、戦略営農 Navi をご愛顧いただき、誠にありがとうございます。

このたび「戦略営農 Navi」機能強化版（バージョン 5.2.0）の出荷を開始しました。

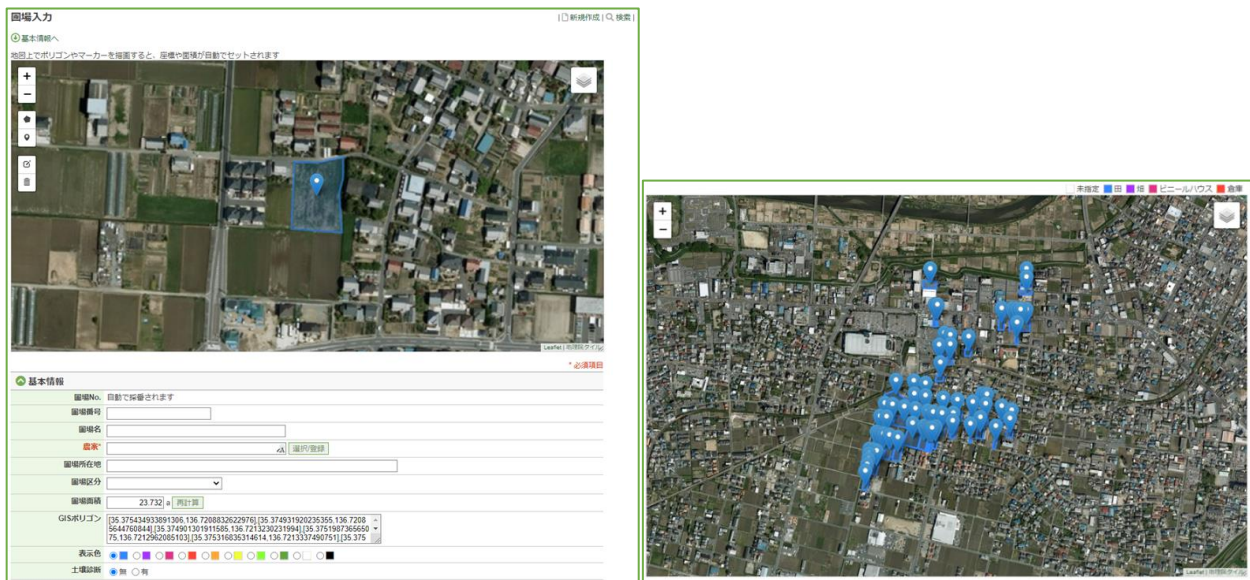
詳細については下記をご参照いただき、バージョンアップをご希望の方は弊社担当営業または担当 SE までお問い合わせください。

今後とも変わらぬお引き立てのほど、何卒よろしくお願い申し上げます。

主な機能強化点

圃場管理

地図上でポリゴンやマーカを描画して圃場情報を登録・編集できる機能を追加しました。地図から検索することも可能です。



CSV ファイルによるデータ連携（SaaS 環境）

SaaS 環境でも、CSV ファイルによるデータ入力・出力機能が利用できるようになりました。

スマートフォン版の画面カラー

PC版に続き、スマートフォン版も、8種類から自分好みの配色パターンを選べるようになりました。



データ出力連携時のファイル名

データ出力連携において、出力ファイル名に「出力開始日時」や「ログ No.」を付与できるようになりました。これにより、出力されたファイルが上書きされることがなく、履歴管理することができます。

また、出力項目として「出力日時」を指定できるようになりました。

操作ログ

主要な画面操作をログとして残し、そのログを画面で確認できる機能が追加されました。

行動種別分析のグラフ表示

「行動種別分析」の機能がグラフ表示に対応しました。これまでの一覧表示だけでなく、視覚的に活動件数・活動時間の状況を把握できるようになりました。

※更新後は、念のためブラウザのキャッシュをクリアすることを推奨致します

以上